

# DurkReinsmaBinnenhuisadvies

Suster v/d Vegtstrjitte 64

8491 GE Akkrum

Tel: 0566 651 737

Fax: 0566 650 820

[www.vloerinfo.nl](http://www.vloerinfo.nl)

[info@reinsma.nl](mailto:info@reinsma.nl)

## Prijzen advies & ontwerp



### ● **Oriënterend gesprek**

Kennismaking, kenbaar maken van wensen en eisen. Bespreking prijzen, wat we wel en niet doen.

Na dit gesprek heeft u de keuze om, wel of niet door te gaan, keuze te maken uit de lijst van welke diensten u gebruik wilt maken

**Prijs 0,00 Euro**

### ● **Adviesgesprek**

Gesprek over hoe u kunt inrichten geven van voorbeelden, kleine handelingen opstellingen veranderen, kleur en/ of verlichtingsplan.

Zonder vervolg van tekeningen e.d

**Prijs 47,50 incl. 19% btw**



### ● **Interieur inventarisatie**

Minimaal berekent bedrag bij eenvoudige metingen

**47,50 incl 19% btw**

Bij aanwezigheid bouwtekening die we om zetten naar een werk/ plan-tekening voor verder verwerk naar ontwerpplannen. Schetsen, perspectief etc.



**185,00 incl 19% btw**



Wanneer er **geen** bouwtekening aanwezig is, zullen we alles in moeten meten en tekenen. Het maken van deze werk/ plan tekening kost

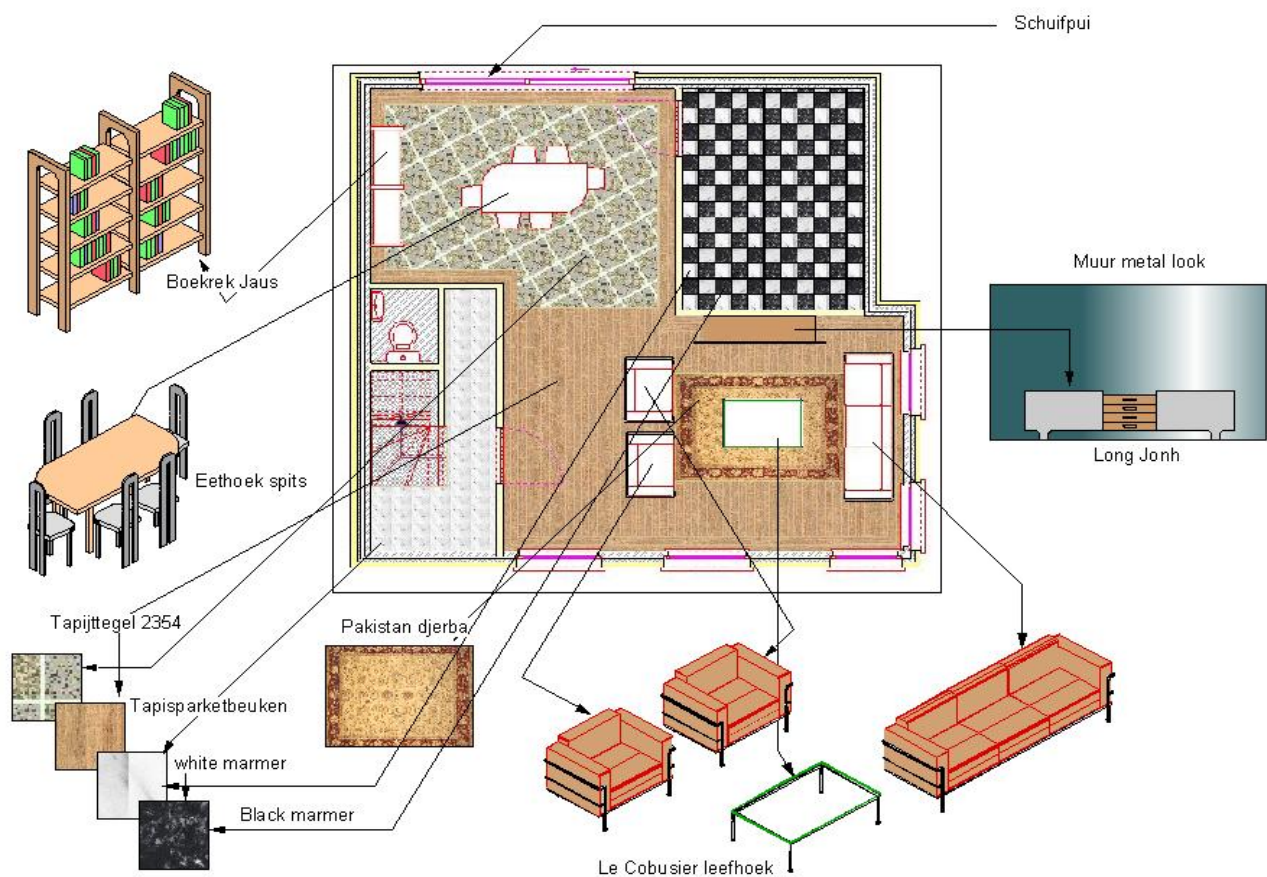
**315,00 incl 19% btw**

## Ontwerpplan

Het ontwerpplan wordt samengesteld op basis van wensen en eisen. Hier wordt de platte grond en de inventarisatie uit de vorige module als leidraad gebruikt. De ideeën worden tastbaar en zichtbaar gemaakt. Belangrijke stukken van meubels vloeren en gordijn worden uit de tekening gelicht en geven de compositie weer.

Perspectieftekening nemen details over en geven duidelijk weer, hoe de meubels er uit zien in vorm of model. Ook eigen ontwerp gaat hier mee in perspectief.

De pijlen wijzen de vanaf de opstelling in de platte grond naar het perspectief. Ook het doorzicht naar andere vertrekken en daar waar belangrijk staan in een perspectieftekening.



De tekeningen zijn gekoppeld en meestal geprint op 1 groot blad. Voordeel hierbij is dat het overzicht duidelijk leesbaar is.

**350,00 euro incl 19% btw**

## Kleur en Materiaal

De keuze van meubels, vloeren en raambekleding is in deze module samengevat. Hij is gekoppeld aan het Ontwerpplan, deze tekening is al gemaakt en het samenstellen van materiaal en kleur is nu aan de beurt.

Het geheel wordt samengebracht is een collage van stof en kleur en is tastbaar aanwezig. Daar waar nodig aangevuld met foto's.



Materialen zijn weer uitgelicht, ze worden nader toegelicht in voor en nadenen.  
In de te verbruiken maatvoering, methode van installeren.  
Deze module brengt de totale inrichting bij elkaar met de berekeningen van totale kostprijzen

**250,00 euro incl 19% btw**

## **Fotorealistisch ontwerp**

Fotorealistisch ontwerpplan, laat u plan zien in details of totaal in de vorm van een foto, overgezet vanaf de tekeningen.  
Zie voorbeelden, dit geeft u het beste beeld en indruk.



Deze foto's vanaf tekening gemaakt geven een goede indruk hoever men wil gaan.  
De details in de tekening komen hier terug. Vaak maken we nog simpele details van de bestaande tekening, de kosten alleen op basis van wensen en eisen te bespreken.

**Prijs is op aanvraag**

## Wat we wel en niet doen

Beknopt schematisch overzicht over wat we doen



Rood doen we niet



Groen doen we wel.



Oranje, is bespreekbaar

	<p>Verbouwingen, advies, begeleiding, organisatie.</p> <p>Gedetailleerde meubel-tekeningen die gebruikt worden door de meubelmaker</p> <p>Gedetailleerd licht en meubel-advies</p>
	<p>Indeling ruimte, Aangeven route, Verbouwing-advies, kleur-advies. Nieuwe indeling maken, werktekening patroon-vloer, figuren- randen, logo, afbeeldingen in de vloer ontwerpen en realiseren. Uitgebreid advies over welke vloeren, de samenstelling, de eisen en doelstellingen. Perspectief en fotorealistische tekeningen.</p>
	<p>Voor alles wat niet duidelijk is, neem dan contact met ons op</p>

Interieur en vloeren laten zich niet zomaar vangen in een prijskaartje, wij hebben hier getracht een indicatie te geven, enig inzicht in de prijzen. Zie het als een leidraad voor een gesprek, na dit gesprek is de opdracht duidelijk en kan er een prijsopgave worden gegeven. Hierbij werken we altijd met vaste bedragen, uurlonen worden zo veel als mogelijk uitgeschakeld, uurlonen zijn onoverzichtelijk en geeft u geen enkel houvast om de kosten in de hand te houden. Duidelijkheid staat wat dat betreft hoog in het vaandel.

Voor inrichtingen en advies in de particuliere woning komen we met een gesprek en een ontwerptekening al behoorlijk in de uiteindelijke richting.

Bij een gebouwen en wat een complexer advies zullen meerdere gesprekken en presentatie-tekeningen gewenst zijn. Ook uitgebreide perspectief tekeningen zullen dan aanwezig moeten zijn.

DurkReinsmaBinnenhuisadvies